



**Alkoholische Desinfektionstücher
GEBRAUCHSFERTIG**

CE
0481

Dentalrapid® SD **S M L XL**
wipes

Ihre Vorteile:

- ▶ Schnelle Einwirkzeiten
- ▶ Erweitertes Wirkungsspektrum
- ▶ **Begrenzt Viruzid Plus**
- ▶ Tränk-Tuchsystem getestet
- ▶ Vier-Felder Test
- ▶ Einfache Dokumentation

Präparate-Typ:

Gebrauchsfertige Desinfektionstücher in speziellen fusselfreien Vliesqualitäten (s. Lieferformen) mit verfestigten Fasern in unterschiedlichen Formaten und Applikationsformen. Alle Tuch-Tränksysteme sind mit dem Vier-Felder-Test (EN 16615) getestet und entsprechend als eigenständiges Produkt VAH-gelistet (in Vorbereitung). Die eingesetzte Tränkflüssigkeit Dentalrapid SD liquid ist ebenfalls in Vorbereitung für VAH-Listung.

Anwendungsgebiet:

Gemäß MPG: Alkoholische Feuchttücher zur prophylaktischen Oberflächendesinfektion von alkoholbeständigen Medizinprodukten. Nicht geeignet zur abschließenden (terminalen) Desinfektion von invasiven Medizinprodukten.

Gemäß Biozid Verordnung: Alkoholische Feuchttücher zur schnellen Desinfektion von alkoholbeständigen Flächen.

Anwendungshinweise:

Tuch-Tränksystem mit Spenderbehälter:

Dentalrapid SD wipes S / M / XL

Den Beutel mit den getränkten Tüchern oben öffnen und je nach Typ in den dafür vorgesehenen, aufbereiteten Spenderbehälter (Dose für S / Eimer für XL u. M) stellen. Das erste Tuch der Vliesrolle anziehen und durch den Stern im Deckelverschluss fädeln. Den Deckel fest auf den Behälter drücken und dicht verschließen. Flächen und Gegenstände bis zur vollständigen Benetzung abwischen und einwirken lassen. Nach Ablauf der Einwirkzeit ggf. mit einem trockenen Einmaltuch nachwischen. Nur zur Anwendung auf alkoholverträglichen Materialien (für Acrylglas nicht geeignet). Behälter nach Tuchentnahme immer sofort sorgfältig und dicht verschließen. Nach dem Öffnen des Beutels für 28 Tage im Spenderbehälter verwendbar.

Dokumentation der Tuch-Tränksysteme:

Dentalrapid SD wipes M und XL

Das Lift & Sticketikett komplett vom Beutel abziehen, auf den Behälter (Eimer) kleben und das Öffnungs- und Haltbarkeitsdatum (+ 28 Tage) eintragen.

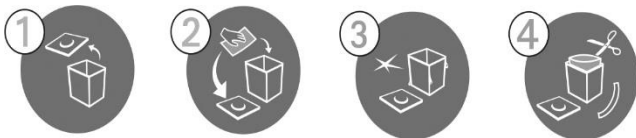
Dentalrapid SD wipes S und L

Bei der kleinsten Tuchvariante Dentalrapid SD wipes S gibt es kein Lift & Sticketikett. Hier wird das Öffnungs- und Haltbarkeitsdatum (+ 28 Tage) auf dem Etikett des Dosenbehälters eingetragen. Bei Dentalrapid SD wipes L erfolgt die Dokumentation direkt auf dem Etikett des Flowpacks.

Aufbereitungshinweise:

Die Aufbereitung des Spenderbehälters (Dose oder Eimer) ist mit einem geeigneten Desinfektionstuch /-mittel durchzuführen, z. B. Dentalrapid Ultra SD Liquid. Bei der Anwendung sind geeignete Handschuhe (z. B. aus Nitrilkauschuk) zu tragen.

Bei Dentalrapid SD wipes L entfällt dieser Vorgang.



- 1) Spenderbehälter öffnen!
- 2) Behälter inkl. Deckel innen und außen desinfizieren (Einwirkzeit beachten)!
- 3) Trocknen lassen!
- 4) Neuen Beutel aufschneiden und in den Behälter platzieren, Tuch durch den Deckelführen und fest verschließen.

Wirkungsspektrum:

Bakterizid (inkl. MRSA), levurozid (Candida albicans), tuberkulozid (M. terrae), begrenzt viruzid gegenüber behüllten Viren wie z.B. HBV, HIV, HCV und wirksam gegenüber Adeno-, Noro- und Rota-Viren (**begrenzt viruzid PLUS**).

Einwirkzeiten:

Bakterien nach EN 13727 und EN 13697

(hohe Belastung): Konz. 1 Min.

Candida albicans nach EN 13624 und EN 13697

(hohe Belastung): Konz. 1 Min.

TbB (Tuberkulose)-Inaktivierung (M. terrae) nach EN 14348 (hohe Belastung): Konz. 1 Min.

Behüllte Viren (z. B. HBV, HIV, HCV) gemäß DVV (2012) mit hoher Belastung: Konz. 1 Min.

Adeno-, Noro-, Rota-Viren (EN 14476, hohe Belastung): Konz. 1 Min.

Einwirkzeiten (bezogen auf die getränkten Tücher): nach EN 16615 und den Anforderungen der VAH, Stand: 02.04.2015

(hohe Belastung):* Konz. 2 Min.

*(Tuch-Tränksystem, Listung für 5 Min. in der VAH-Liste in Vorbereitung)

Zusammensetzung:

In 100 g Tränkflüssigkeit sind enthalten: 43,0 g Ethanol; 8,0 g 1-Propanol; 0,055 g Didecyldimethylammoniumchlorid.

Besondere Hinweise /Sicherheitshinweise:

H 228 Entzündbarer Feststoff. Von Hitze/Funken/offener Flamme/heißen Oberflächen fernhalten. Nicht rauchen. Schutzhandschuhe / Augenschutz tragen. In einem geschlossenen Behälter aufbewahren. Flammpunkt nach DIN 51755: ca. 25° C. Ausbringung max. 50 ml pro m². Die ausgebrachte Gesamtmenge pro Raum darf nicht mehr als 100 ml je m² Raumgrundfläche betragen. Behälter dicht geschlossen halten.

Entsorgungshinweise:

Verpackung nur vollständig restentleert der Wertstoffsammlung zuführen. Füllgutreste unter EAK 07 06 99 entsorgen.

Detergenzien VO 648/2004/EG (Tränkflüssigkeit): Enthält: < 5% kationische Tenside, Duftstoffe.

Lieferformen:

Gebindegröße / Inhalt		VE	REF
Dentalrapid SD wipes, lemon, refill bag, 100 Tücher	S	12	71510100
Dentalrapid SD wipes , lemon, Dose, 100 Tücher	S	6	71510101
Dentalrapid SD wipes, neutral, refill bag, 100 Tücher	S	12	71500100
Dentalrapid SD wipes, neutral, Dose, 100 Tücher	S	6	71500101
Dentalrapid SD wipes, lemon, 2 Rollen à 240Tücher	M	1	71510240
Dentalrapid SD wipes, lemon, Flowpack, 80 Tücher	L	6	71510080
Dentalrapid SD wipes, lemon, 2 Rollen à 90 Tücher	XL	1	71510090
Dispenser cube, Spenderbehälter für Typ M und XL		1	701005012

Tuchqualitäten / Formate

Produkttyp		Format	Qualität
Dentalrapid SD wipes	S	12 x 20 cm	23 g / m ²
Dentalrapid SD wipes	M	23 x 15 cm	50 g / m ²
Dentalrapid SD wipes	L	20 x 30 cm	50 g / m ²
Dentalrapid SD wipes	XL	28 x 30 cm	50 g / m ²

Haltbarkeit: 3 ½ Jahre ab Herstellungsdatum

Kontakt:

Weitere Informationen über Gutachten / Testergebnisse sowie über das Gesamt-Hygieneprogramm erhalten Sie auf Anfrage.
Tel.: +49 (0) 2266 4742 - 0
E-Mail: info@mueller-omicron.de



Made in Germany by

Müller-Omicron GmbH & Co. KG
Schlosserstr. 1
D-51789 Lindlar
Tel.: +49 (0) 2266 4742- 0
Fax: +49 (0) 2266 4742- 23
www.mueller-omicron.de
www.mueller-omicron.com